



Oktober 2017

Notat om aktivitetsudviklingen efter 3. kvartal

Fortsat stor tilbagegang i ordinære årselever:

Gennemsnitlig 20 % nedgang i årselevtallet. Nedgangen er fordelt meget ujævnt over størsteparten af skolerne.

De 10 skoler, der har haft en vis fremgang, har stort set alle haft nedgang i 3. kvartal sidste år eller i de senere år, en nedgang de kun delvis har vendt.

Endelig har 4 skoler kunnet opretholde næsten samme årselevtal som i 3. kvartal sidste år.

Den gennemsnitlige nedgang var i 3. kvartal på 19,9 % og dermed 1,9 procentpoints højere end 2. kvartal.

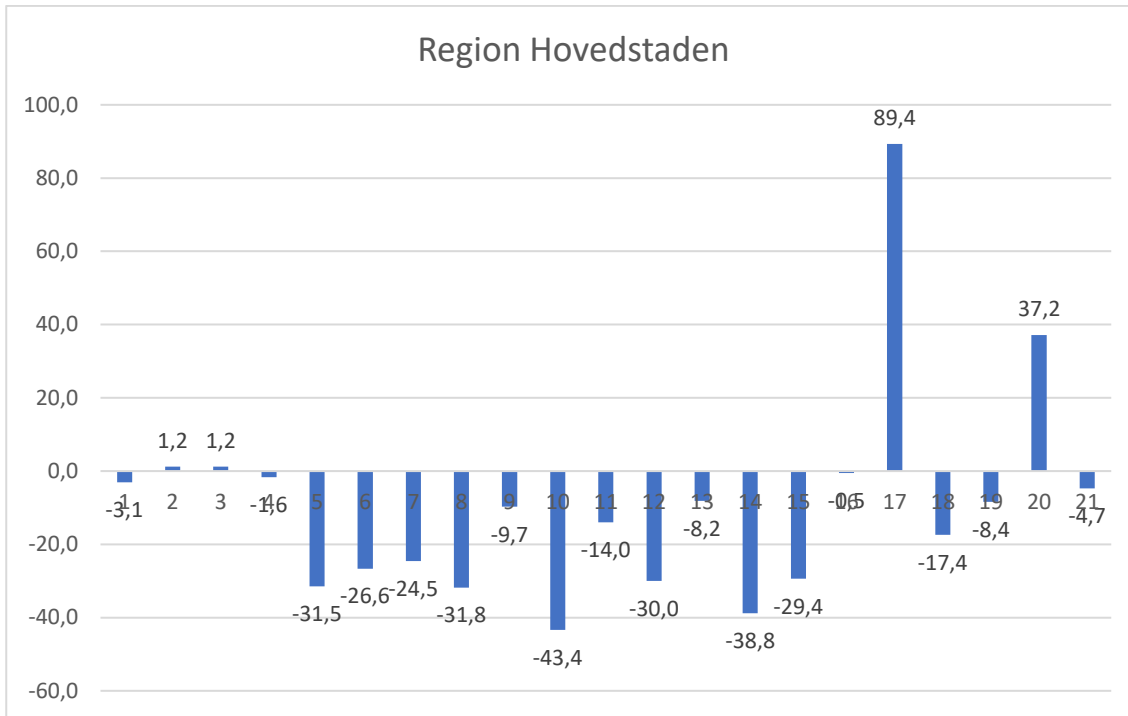
Indtil nu har skolerne dermed under ét mistet 559 årselever. Hvis udviklingen i 4. kvartal fortsætter blot med samme procent som i 3. kvartal, står skolerne til at sige farvel til 933 årselever.

Oversigt over aktivitetsudviklingen i ordinære årselever fra og med 2012

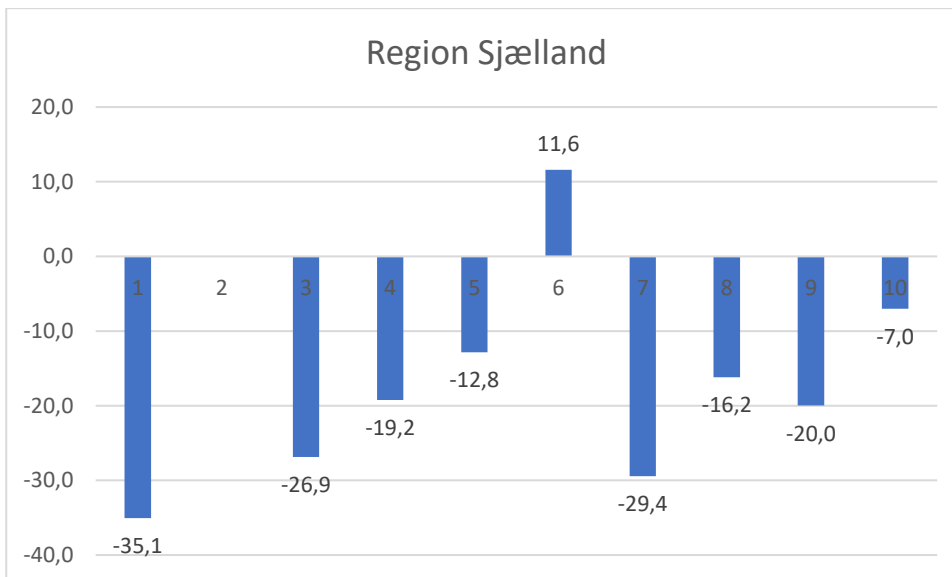
Kolonne1	2012	2013	2014	2015	2016	2017	Forskel 2016-2017	
							Absolut	I procent
1. kvartal	2116	1878	1986	1959	1849	1943	94	4,8
2. kvartal	1987	2009	1996	1970	2031	1677	-354	-18,0
3. kvartal	1567	1547	1592	1573	1506	1207	-299	-19,9
4. kvartal	1941	1941	1892	1905	1870	1496	-374	-20,0
I ALT	7611	7374	7466	7407	7256	6323	-933	-12,9

På de følgende sider ses oversigter over fordelingen af aktivitetsudviklingen på de enkelte skoler i de 5 regioner.

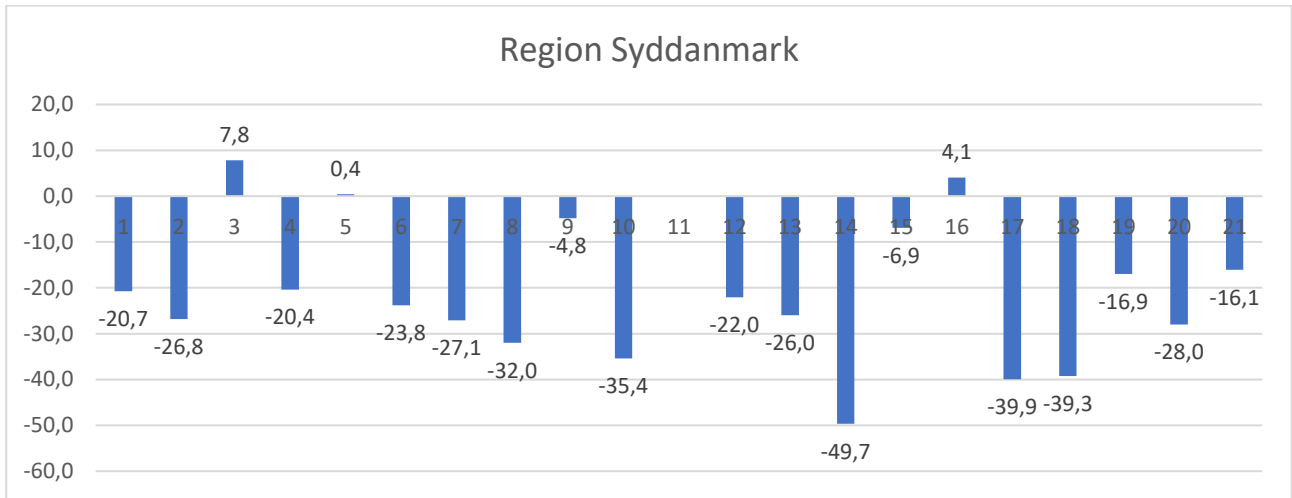
Procenttallene er udviklingen i 3. kvartal sammenholdt med udviklingen i samme kvartal 2016



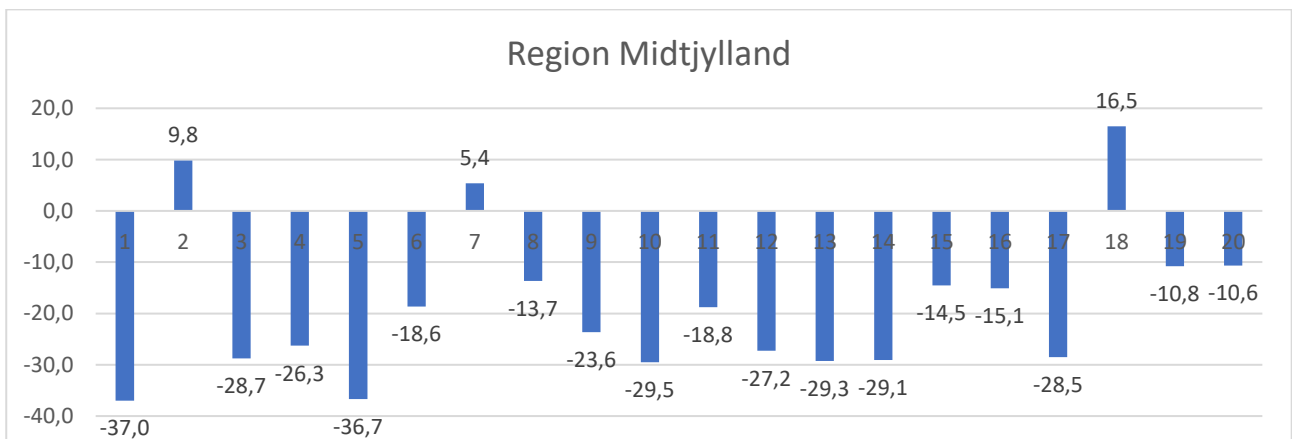
Region Hovedstaden omfatter 21 produktionsskoler med en gennemsnitlig tilbagegang på 16 %. Der er 2 skoler med relativ stor fremgang: Den ene har haft meget lavt årselevtal i 3. kvartal i 2015 og 2016, og den anden skole havde en meget stor tilbagegang i 2016, som der kun delvist er rettet op i år.



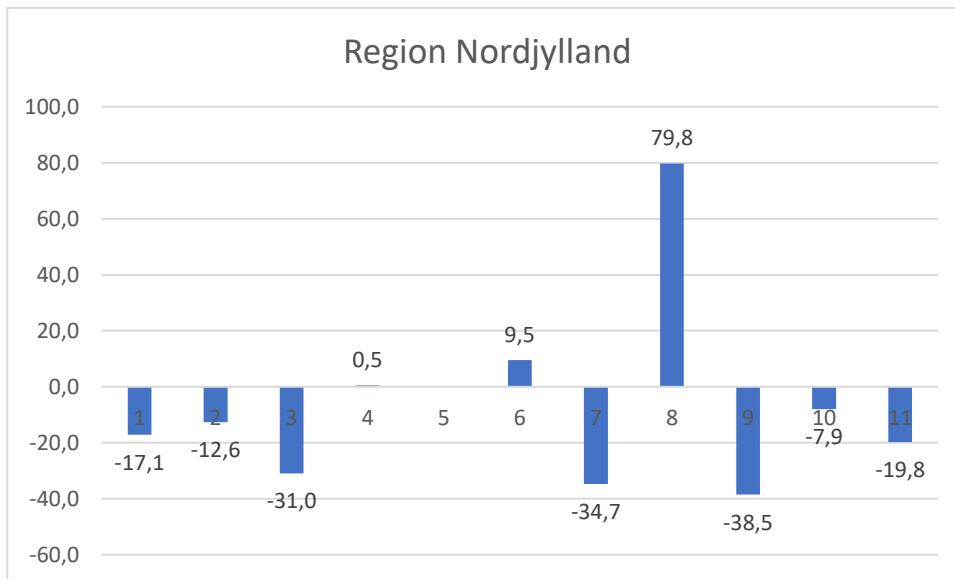
Region Sjælland har i alt 10 produktionsskoler. Det gennemsnitlige fald i årselever er på 20 %. Den ene skole, der har fremgang, er for nylig blevet sammenlagt med en anden produktionsskole i kommunen.



Der er i alt 21 produktionsskoler i Region Syddanmark. I 3. kvartal har den gennemsnitlige tilbagegang i på årselever været på 22,6 % i forhold til samme periode sidste år og dermed den højeste i de 5 regioner.

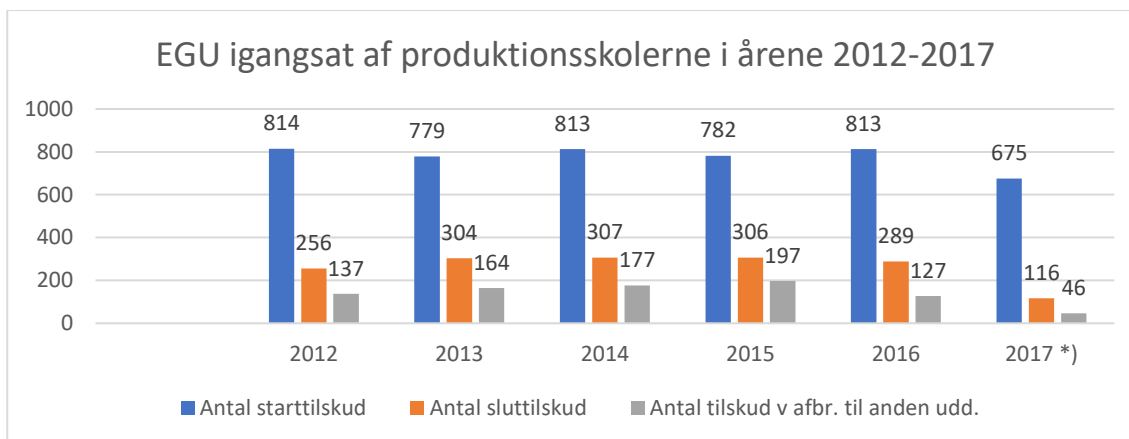


I Region Midtjylland er der i alt 20 produktionsskoler. Den gennemsnitlige tilbagegang i 3. kvartal har været på 19,6 %. De 3 skoler med fremgang havde i 3. kvartal sidste år en relativ stor tilbagegang. En del af denne tilbagegang har de nu vundet tilbage.



Region Nordjylland har 11 produktionsskoler. Her har den gennemsnitlige tilbagegang i 3. kvartal været på 14,8 % og dermed den laveste i de 5 regioner. Den relativt store fremgang på en af skolerne beror på mindre antal årselever oven på vigende elevtal i 3. kvartal de sidste par år.

Aktiviteten i EGU



*) Tallene for 2017 omfatter alene 1.-3. kvartal.

6I forhold til 2016 har skolerne allerede til dato nået 83 % igangsatte (starttilskud).
